

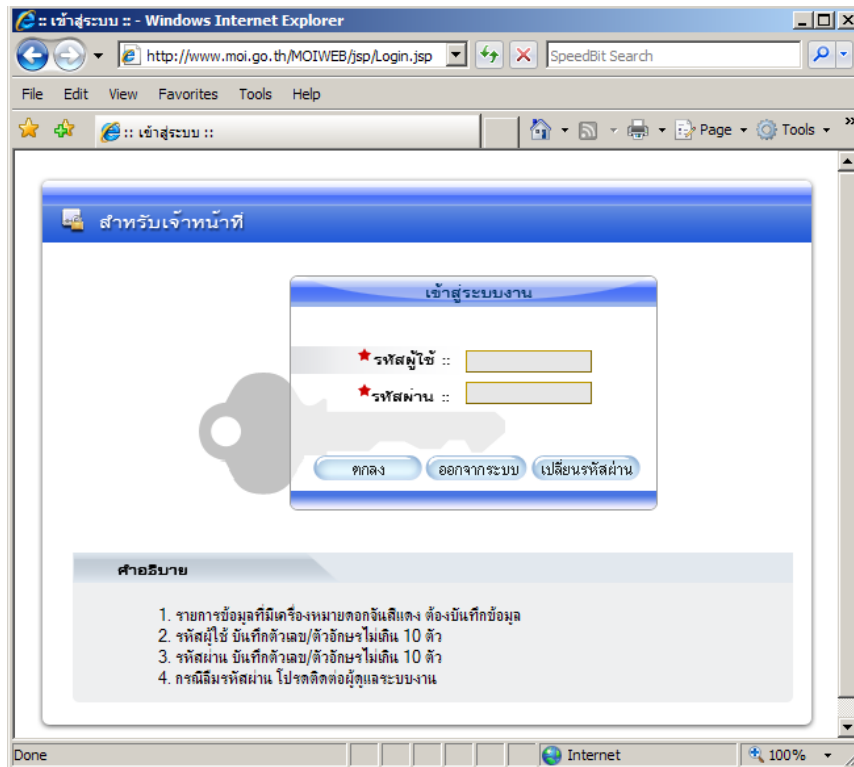
## วิธีการบันทึกข้อมูลในศูนย์ข้อมูลกลางกระทรวงมหาดไทย

1.) เปิดโปรแกรม Internet Explorer แล้วพิมพ์ URL คือ

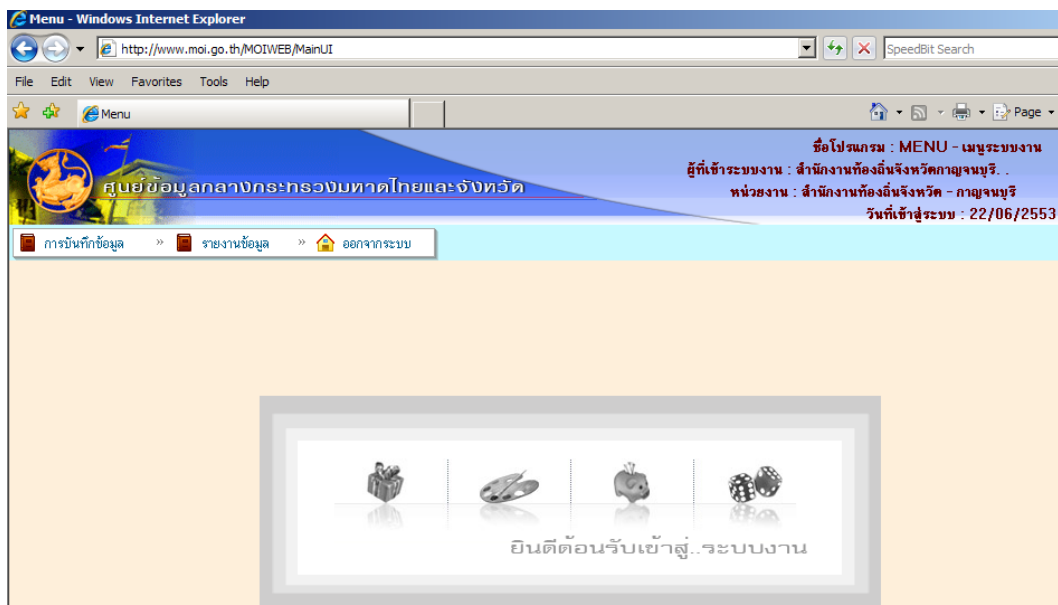
<http://www.moi.go.th/MOIWEB/jsp/Login.jsp> หรือ ไปที่เว็บจังหวัดกาญจนบุรี [www.kanchanaburi.go.th/au](http://www.kanchanaburi.go.th/au) จากนั้นไปที่เมนู “ข้อมูลสารสนเทศจังหวัด” แล้วเลือก “ระบบศูนย์ข้อมูลกลางมหาดไทย”

2.) จะปรากฏหน้าจอ Login ดังรูป ให้ ป้อนชื่อผู้ใช้ และ ป้อนรหัสผ่าน จากนั้นกดปุ่ม ตกลง

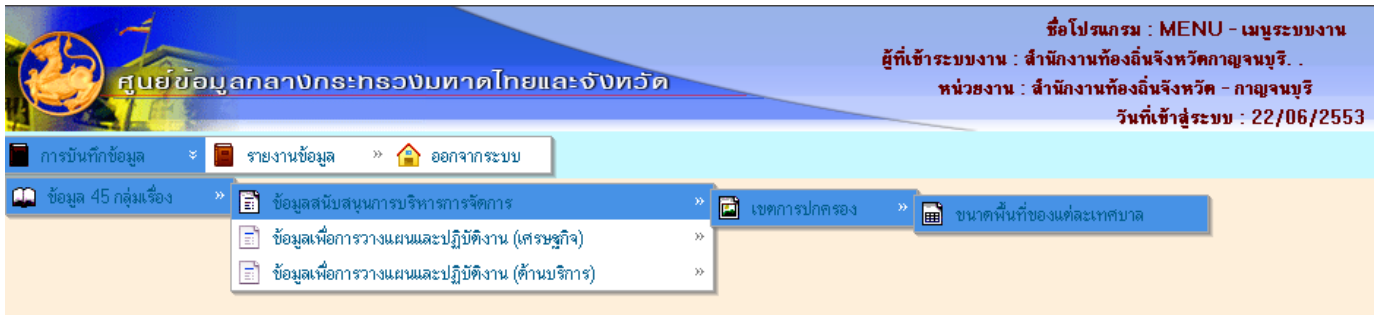
(\*\* ชื่อผู้ใช้และรหัสผ่าน ใช้พยัญชนะภาษาอังกฤษ ตัวพิมพ์เล็ก ทั้งหมด และห้ามเปลี่ยนรหัสผ่าน)



4.) หลัง Login แล้วจะปรากฏหน้าบันทึกข้อมูล เลือกเมนู “การบันทึกข้อมูล”



5.) เลือกเมนู “การบันทึกข้อมูล” จากนั้นเลือกบันทึกข้อมูล 45 กลุ่มเรื่อง >> ข้อมูลสนับสนุนการบริหารจัดการ >> เขตการปกครอง >> ขนาดพื้นที่ของแต่ละเทศบาล (ดังรูป)



6.) กดปุ่ม “ตกลง”



7.) เลือกปุ่ม “เพิ่ม” เพื่อเพิ่มข้อมูล

**ขนาดพื้นที่ของแต่ละเทศบาล**  
ใน ปี พ.ศ. 2545-2548 จังหวัด กาญจนบุรี

<input type="checkbox"/>	ลำดับที่	*วันที่รวบรวมข้อมูล/ วันที่สำรวจข้อมูล	*อำเภอ	*ตำบล	*เทศบาล	ขนาดพื้นที่ของแต่ละ เทศบาล (ตร.กม.)	ข้อมูล ณ วันที่	ระดับความน่าเชื่อถือ ของข้อมูล
<input type="checkbox"/>	1	2548	ท่ามะขามเตี้ย	ท่ามะขามเตี้ย	เทศบาลตำบลท่ามะขามเตี้ย	104.72		★
<input type="checkbox"/>	2	2548	ทองผาภูมิ	ท่าขนุน	เทศบาลตำบลทองผาภูมิ	54.40		★
<input type="checkbox"/>	3	2548	ท่ามะกา	คอเขมีน	เทศบาลตำบลลูกแก	5.97		★
<input type="checkbox"/>	4	2548	ท่ามะกา	ตะคร้อเจเน	เทศบาลเมืองท่าเรือพระแท่น	45.35		★
<input type="checkbox"/>	5	2548	ท่ามะกา	ท่ามะกา	เทศบาลตำบลท่ามะกา	15.87		★
<input type="checkbox"/>	6	2548	ท่ามะกา	พระแท่น	เทศบาลตำบลพระแท่น	18.64		★
<input type="checkbox"/>	7	2548	ท่ามะกา	ห้วยเหินเียว	เทศบาลตำบลห้วยเหินเียว	9.68		★

หน้า 1 2 3 4 5 6 7 8 9 10 [ถัดไป](#)

*วันที่รวบรวมข้อมูล/วันที่สำรวจข้อมูล	-- ปี --
*อำเภอ	--- อำเภอ ---
*ตำบล	--- ตำบล ---
*เทศบาล	--- เทศบาล ---
ขนาดพื้นที่ของแต่ละเทศบาล (ตร.กม.)	<input type="text"/>
ข้อมูล ณ วันที่ (ddmmyyyy)	<input type="text"/>

8.) ทำการเลือก ปี , อำเภอ , ตำบล , เทศบาล แล้ว กรอกข้อมูล , วันที่บันทึก จากนั้นกดปุ่ม “บันทึก” ดังรูป

(ให้บันทึกข้อมูลย้อนหลังของแต่ละปี ตั้งแต่ปี 2549 – 2553 (5 ปี) ให้ครบถ้วน)  
 (\*\* หากเครื่องของท่านไม่สามารถเลือกปี, อำเภอ, ตำบล ได้ กรุณาแก้ไขตามข้อ 10)

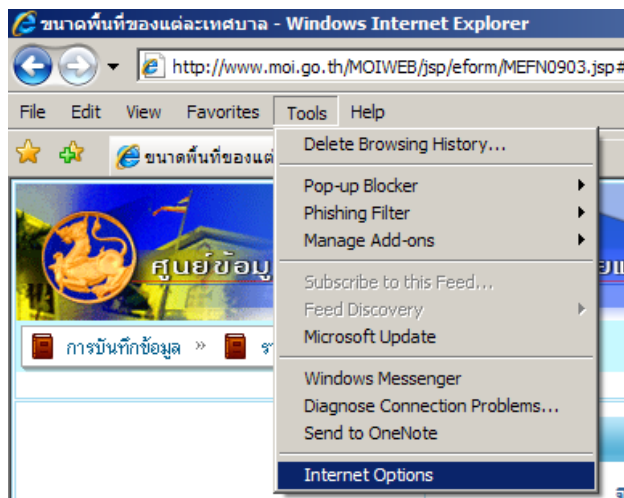
*วันที่รวบรวมข้อมูล/วันที่สำรวจข้อมูล	2553
*อำเภอ	ตำมะขามเตี้ย
*ตำบล	ตำมะขามเตี้ย
*เทศบาล	เทศบาลตำบลตำมะขามเตี้ย
ขนาดพื้นที่ของแต่ละเทศบาล (ตร.กม.)	104.72
ข้อมูล ณ วันที่ (ddmmyyyy)	22/06/2553

9.) เลือกบันทึกข้อมูลในเมนูย่อย ให้ครบทั้ง 6 เรื่อง ตามตารางด้านล่าง ย้อนหลังตั้งแต่ปี 2549 – 2553 (จำนวน 5 ปี) ให้ครบถ้วน

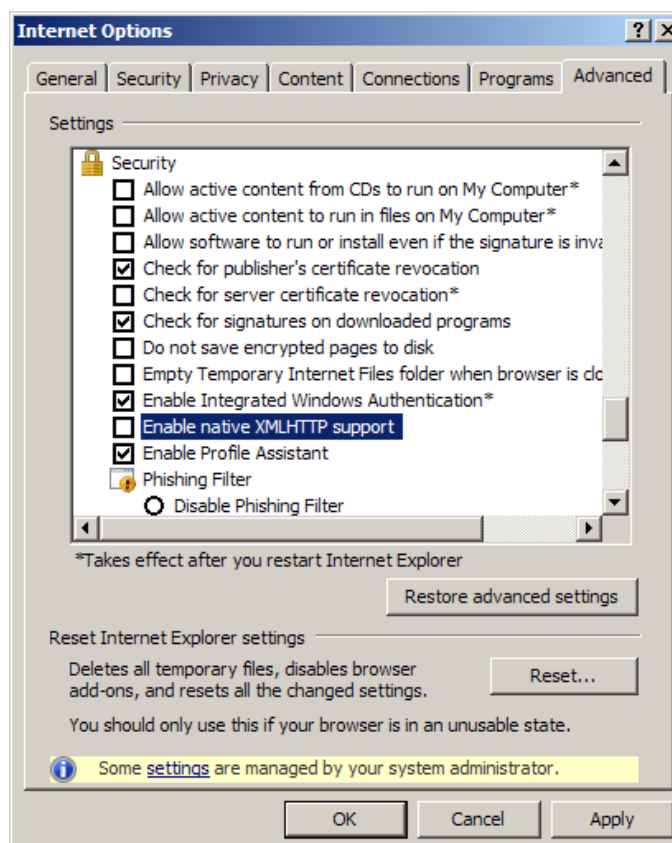
N0903	- ขนาดพื้นที่ของแต่ละเทศบาล	N4102	- รายรับและรายจ่ายของ อบจ. ย้อนหลัง 3 ปี
N2403	- จำนวนชุมชนเมืองและประชากร	N4103	- รายรับและรายจ่ายของเทศบาล ย้อนหลัง 3 ปี
N4101	- รายรับและรายจ่ายของ อบต. ย้อนหลัง 3 ปี	N4203	- อัตราค่าจ้างขององค์กรปกครองส่วนท้องถิ่น

# ในกรณีที่เครื่องคอมพิวเตอร์ไม่สามารถเลือก ปี , อำเภอ , ตำบล ให้ทำการแก้ไขดังนี้

- เปิดโปรแกรม Internet Explorer จากนั้นเลือกเมนู Tools >> Internet Options ดังรูป



- เลือกแท็บ “Advanced” จากนั้นเลือกเอาเครื่องหมายถูก หน้า Checkbox ชื่อ Enable Native XMLHTTP support ออก จากนั้น กดปุ่ม “OK”



- ทำการ Refresh หน้าเว็บเพจ โดยกดปุ่ม “F5” และเครื่องคอมพิวเตอร์ของท่านจะสามารถทำการเลือก Dropdown list ดังกล่าวได้